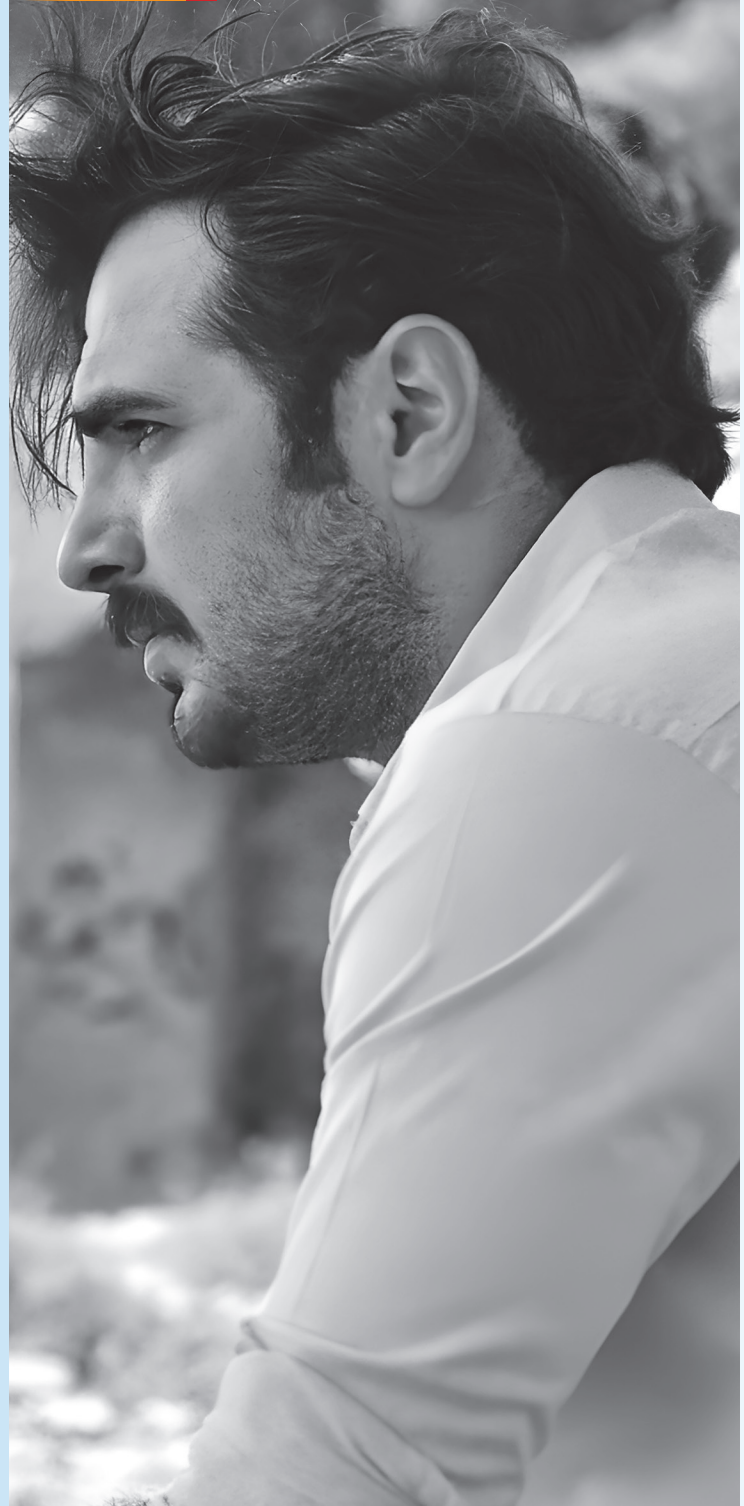


بازیگر سریال طوبی

## «ضیا» خود واقعی من بود

زهرا طاهریان



«محمد رضا هلال زاده» بازیگر با تجربه تئاتر و تلویزیون، با ایفای نقشی ماندگار در سریال «طوبی» توانست ارتباط عمیق با مخاطبان تلویزیون برقرار کند. او با تأکید بر عشق به خانواده و احترام به ارزش‌های انسانی، این نقش را نه تنها بازی کرد، بلکه به گفته خودش آن را زندگی کرده است. همکاری با کارگردان برجسته سعید سلطانی و مواجهه با چالش‌هایی همچون گرمای طاقت‌فرسای عراق، این پروژه را به یکی از ماندگارترین تجربیات حرفه‌ای او تبدیل کرده است. در ادامه به گفتگو با «محمد رضا هلال زاده» بازیگر نقش «ضیا» پرداخته‌ایم.

### در ابتدا برویم سراغ این موضوع که چطور برای این نقش انتخاب شدید؟

من و عادل سلطانی سال‌هاست که یکدیگر را می‌شناسیم و دوستان قدیمی هستیم. در واقع، وقتی عادل با من تماس گرفت، درگیر پروژه دیگری بودم. اما وقتی فهمیدم قرار است با آقای سعید سلطانی کار کنم، انگار دنیا را به من دادند. کار با ایشان یکی از بزرگ‌ترین آرزوهای هنری‌ام بود. بعد از تماس عادل، به دفتر آقای سلطانی رفتم و صحبت کردیم. از صمیم قلب می‌گویم که همکاری با آقای سعید سلطانی برایم افتخار بزرگی بوده است. البته، در آن زمان باید پروژه قبلی‌ام را تا اسفند ماه تمام می‌کردم. وقتی کار تمام شد، عادل دو سه روز بعد تماس گرفت و گفت بلند شو بیا سر لوکیشن. فیلمنامه که به دستم رسید، وقتی خواندم، متوجه شدم نقش از نظر احساسی و عاطفی خیلی به خودم نزدیک است. شخصیت این نقش، خانواده دوست بود و احترام در زندگی برایش اهمیت داشت، درست مثل من.

### از نزدیکی نقش به خودتان گفتید؛ شخصیت «ضیا» به چه اندازه به «محمد رضا هلال زاده» نزدیک بود و چه ویژگی‌هایی داشت که شما را جذب کرد؟

این نقش به احساسات و عواطف من خیلی نزدیک بود. او خانواده‌دوست بود و همیشه احترام خانواده را حفظ می‌کرد، حتی با وجود سختی‌ها. برایم جالب بود که این شخصیت، با وجود قدرت‌هایی که داشت، هرگز بی‌احترامی نمی‌کرد. او واقعا شبیه به من بود، چون در زندگی‌ام همیشه دنبال احترام بوده‌ام. همین شباهت باعث شد که احساس کنم این نقش را زندگی می‌کنم.

### با این تعریف، صحنه یا سکانسی بود که با آن همذات پنداری کرده باشید؟

من بازیگر تئاتر هستم و از سال ۸۹ که وارد این حوزه شدم، نقش‌های مختلفی را کار کردم و تئاتر جوری من را پرورش داد که با احساسات و عواطف خودم به یک کاراکتر نزدیک شوم. یکی از صحنه‌هایی که خیلی با آن همذات پنداری کردم، سکانس پایانی بود که من توسط پدرم کشته می‌شدم. آن سکانس حدود دوازده ساعت طول کشید و از نظر احساسی برایم خیلی



فعالاً ترجیح می‌دهم سمیت کم‌دی نروم. قبلاً در تئاتر کم‌دی کار کرده‌ام، اما حالا می‌خواهم نقش‌هایی را تجربه کنم که بتوانم به سبک خودم آن‌ها را بازی کنم و چالش‌های جدیدی برایش داشته باشم.